



Attraktive Eigentumswohnungen Neubau-Mehrfamilienhaus in Bielefeld-Schildesche

Nur wenige Gehminuten vom charmanten Altstadt kern Schildesches entfernt entsteht ein hochwertiges Neubauprojekt mit insgesamt 10 Wohnungen in gefragter Lage. Die Wohnflächen variieren zwischen ca. 49 m² und ca. 88 m². Im Erd- und Obergeschoss befinden sich jeweils vier komfortable 2-Zimmer-Wohnungen mit offener Küche, Diele, Bad sowie einer Terrasse bzw. einem Balkon. Das Staffelgeschoss beherbergt zwei begehrte Penthouse-Wohnungen mit gut geschnittenen 3-Zimmer-Grundrissen, Küche, Diele, Bad, Gäste-WC und großzügigen Dachterrassen. Das architektonisch ansprechende Gebäude wird im energieeffizienten KfW-40-Standard errichtet und schlüsselfertig inklusive Maler- und Bodenarbeiten übergeben. Zur Ausstattung gehören eine Luft-Wasser-Wärmepumpe mit Fußbodenheizung, eine Photovoltaikanlage, ein Aufzug sowie eine Tiefgarage.

Die gute Lage, die zeitgemäße Ausstattung und die nachgefragten Wohnungsgrößen garantieren eine nachhaltige Vermietbarkeit und machen dieses Objekt zu einem rentablen Zinshaus.

Haben wir Ihr Interesse geweckt? Dann vereinbaren Sie jetzt einen Beratungstermin!

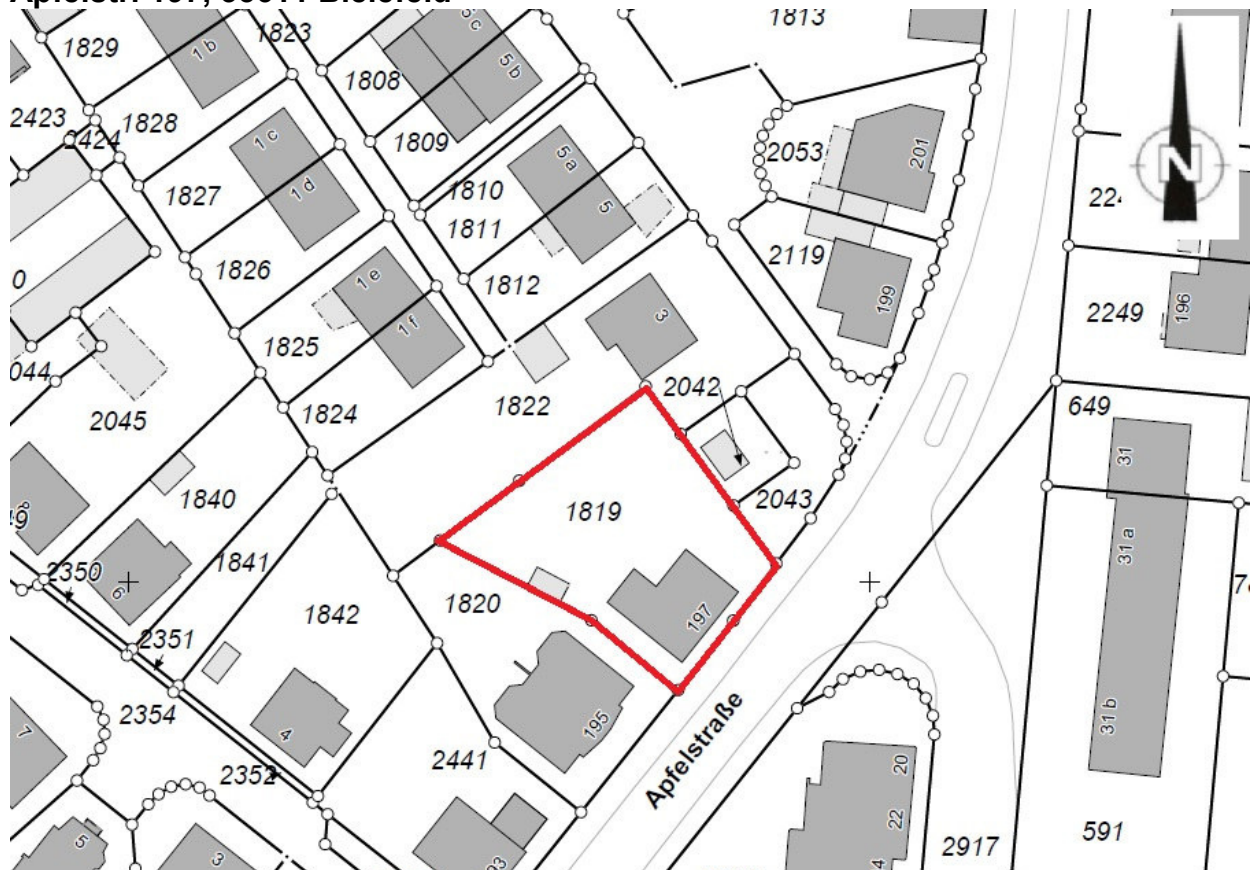
10-Familienhaus Apfelstraße 197, 33611 Bielefeld

| Nr. | Lage | Zimmer | m² | VK | Tiefgarage | KP gesamt |
|------|-----------------|--------|-------|--------------|-------------|--------------|
| 0-01 | Erdgeschoss | 2 ZKB | 70,13 | 329.000,00 € | 27.500,00 € | 356.500,00 € |
| 0-02 | Erdgeschoss | 2 ZKB | 76,77 | 359.000,00 € | 27.500,00 € | 386.500,00 € |
| 0-03 | Erdgeschoss | 2 ZKB | 65,07 | 299.000,00 € | 27.500,00 € | 326.500,00 € |
| 0-04 | Erdgeschoss | 2 ZKB | 50,80 | 235.000,00 € | | 235.000,00 € |
| 1-01 | 1. Obergeschoss | 2 ZKB | 60,64 | 295.000,00 € | 27.500,00 € | 322.500,00 € |
| 1-02 | 1. Obergeschoss | 2 ZKB | 74,87 | 359.000,00 € | 27.500,00 € | 386.500,00 € |
| 1-03 | 1. Obergeschoss | 2 ZKB | 63,28 | 299.000,00 € | 27.500,00 € | 326.500,00 € |
| 1-04 | 1. Obergeschoss | 2 ZKB | 49,52 | 235.000,00 € | 27.500,00 € | 262.500,00 € |
| 2-01 | Penthouse | 3 ZKB | 88,08 | 449.000,00 € | 27.500,00 € | 476.500,00 € |
| 2-02 | Penthouse | 3 ZKB | 87,76 | 449.000,00 € | 27.500,00 € | 476.500,00 € |

Alle Angaben sind unverbindlich und ohne Gewähr!

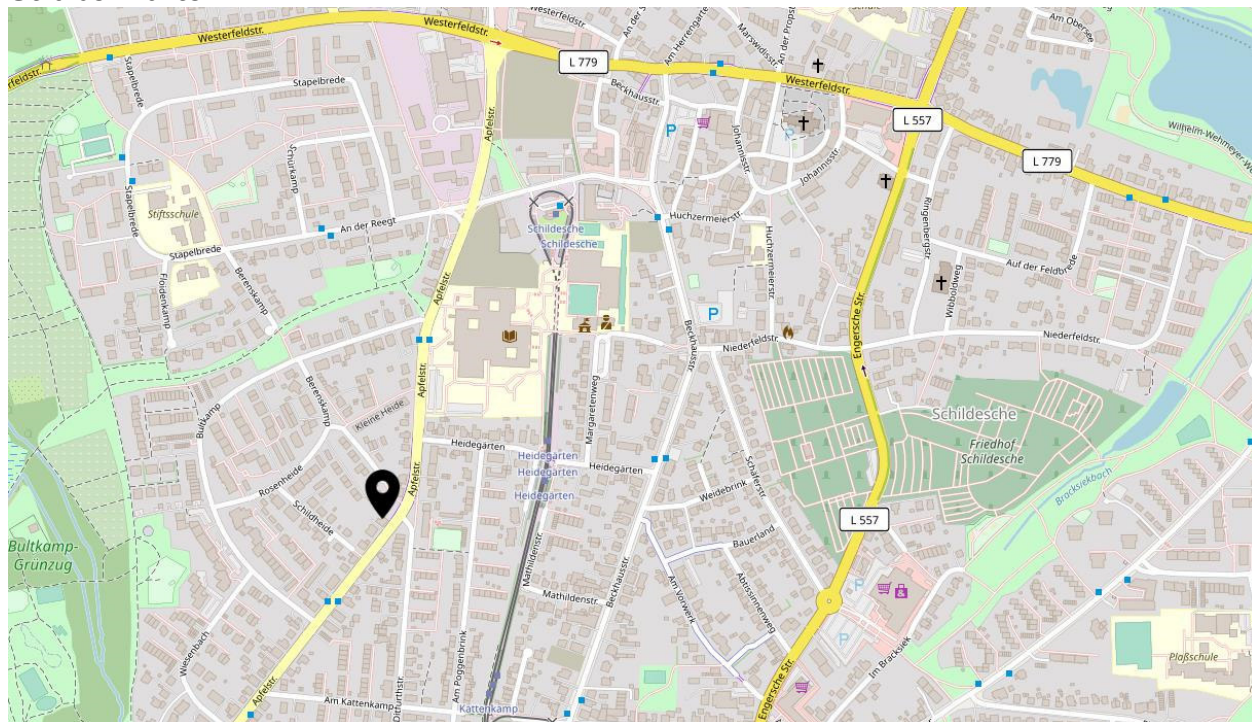


Flurkarte Apfelstr. 197, 33611 Bielefeld

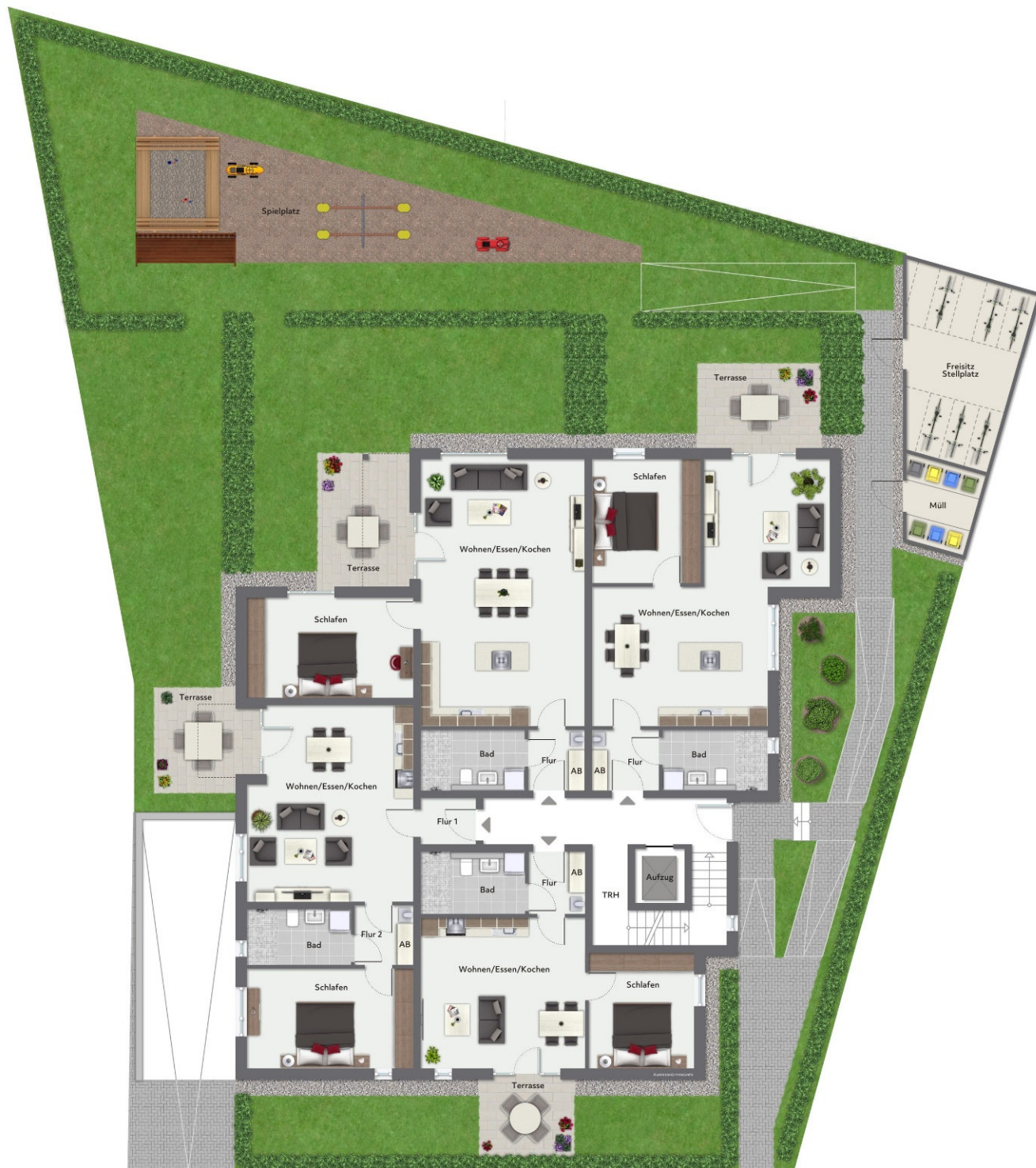


Flurkarte zeigt noch den Altbaubestand vor Abriss

Straßenkarte



Erdgeschoss



Exemplarisch, nicht maßstäblich

Obergeschoss

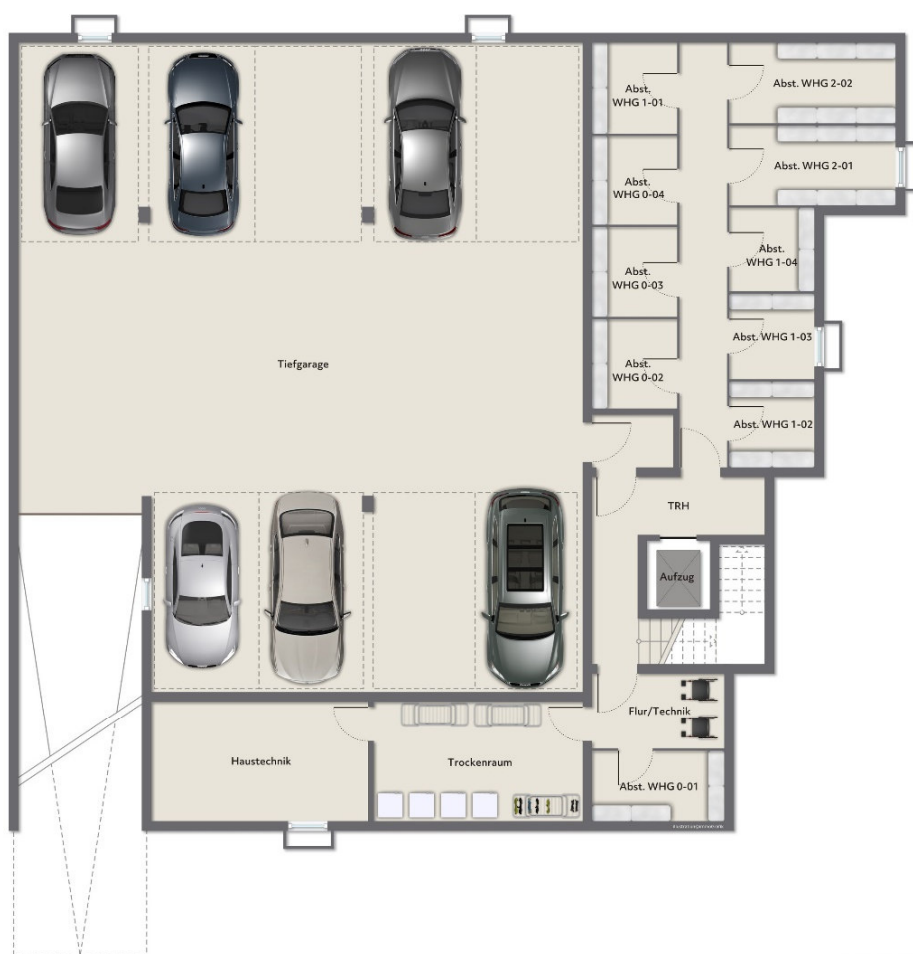


Exemplarplan, nicht maßstäblich

Staffelgeschoss



Untergeschoss mit Tiefgarage und Kellerräumen



Exposplan, nicht maßstäblich